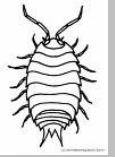
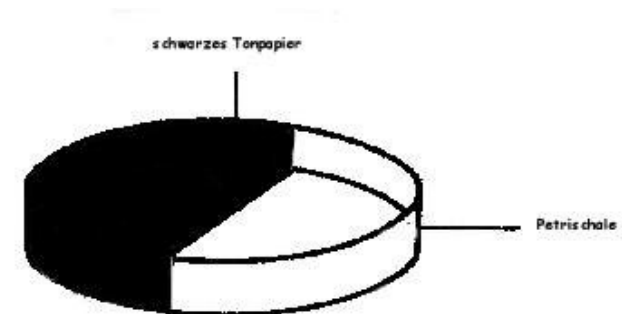


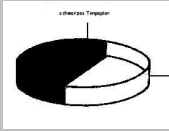
## Verhalten von Asseln

# Helligkeitstest (Hilfe)



1. Setze 6 bis 10 Asseln in eine Petrischale. Bedecke die eine Hälfte mit einer dunklen Pappe und beleuchte die andere Hälfte.
2. Zähle alle 20 Sekunden, wie viele Tiere sich jeweils auf der hellen und auf der dunklen Seite befinden.
3. Notiere deine Ergebnisse.
4. Was schließt du daraus?





# Verhalten von Asseln

## Helligkeitstest



Beobachtung:

vergangene Zeit	Anzahl der Asseln auf dunkler Seite	Anzahl der Asseln auf heller Seite

Erklärung, Schlussfolgerung:

---

---

---

---

---

---

---

---



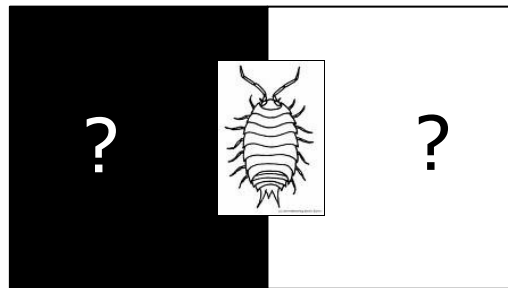
# Verhalten von Asseln



## Helligkeitstest

Asseln halten sich häufig unter Steinen, Laub oder Holz auf.

Leben sie lieber im Hellen oder im Dunklen?



Überlege dir einen Versuchsaufbau, mit dem du diese Frage beantworten kannst.

Wenn dir kein eigener Versuch einfällt, nutze die Hilfe.